

CONFECCION

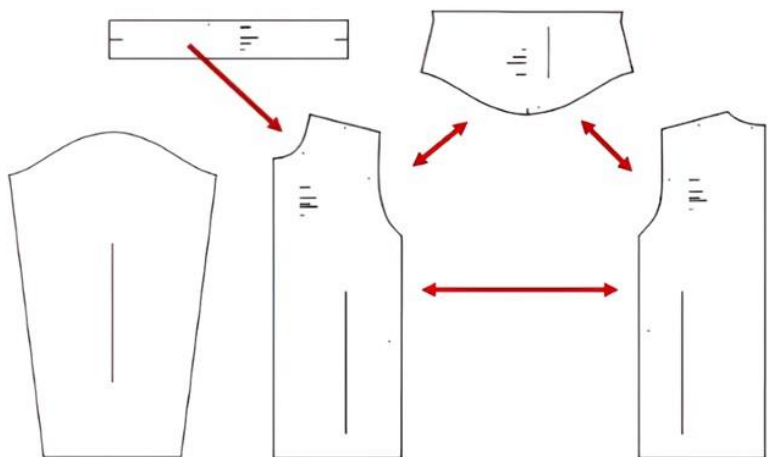
A.-Coser los hombros — B.-Coser las mangas a las sisas
— C.-Coser mangas y costados
—Tira de cuello, 6 a 7 cms de alto doblado a la mitad por el largo a medir

CORTE

1.-Pieza delantera, 1 corte con tela doblada — 2.-Pieza espalda, 1 corte con tela doblada — 3.-Manga larga, 2 veces con tela doblada — 4.-Manga corta, 2 cortes

ESPECIFICACIONES

Tela: Jersey, Franela, Piqué — Las piezas del patrón incluyen 1 cm de costura — Si ud. prepara una confección estándar para ser comercializada, corte las piezas como lo indica el patrón. Si por el contrario va a hacer una confección personalizada, tiene que ajustar los cortes a las medidas del cuerpo de la clienta. Es importante recordar que no todos los cuerpos son iguales y con mayor razón si son tallas infantiles. Las tallas son solo una aproximación, guíese por las Tablas de Medidas de Punto Patrones

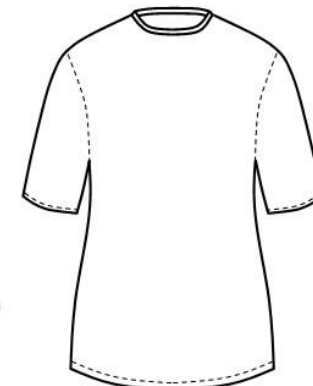


CONSUMO DE TELA

Para la T-S (1,35 mts) aprox. Manga larga
Se considero cortes en tela de 1,50 mts de ancho. Si el ancho es otro, consulte el consumo con su proveedor

**CODIGO
396**

POLERA POLO UNISEX (Manga corta/larga)



TALLAS/SIZES

4 6 8 10 12 14 16

XS S M L XL

XXL



Punto Patrones



- Adquiere Patrones Digitales. Descarga e imprime en casa.
- Matrices para Maquinas Bordadoras. Encuentra PES, JEFF, XXX
- Patrones Impresos, adquiere tus compras online con despachos a todo Chile.
- Encuentra puntos de ventas mas cercanos. Servicios, Articulos y mas en un solo lugar.

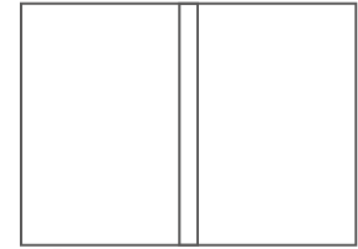
www.puntopatrones.com



- PATRONES INCLUYEN 1 CENTIMETRO DE COSTURA PARA CORTAR Y ARMAR
- CONFIGURE SU IMPRESORA AL MISMO FORMATO DE HOJA QUE ELIGIO
- PATTERNS INCLUDE 1 CENTIMETER OF SEWING TO CUT AND ASSEMBLE
- CONFIGURE YOUR PRINTER TO THE SAME PAPER FORMAT YOU CHOOSE



 **JUNTAR HOJAS**
PUT PAPER TOGETHER



 **NO MONTAR**
DO NOT MOUNT PAPER

ARMADO DE LAS HOJAS POR TALLAS

PAPER ASSEMBLY

